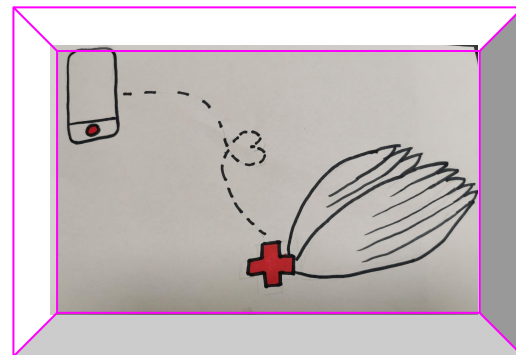


# “Les Santé’zElles”

“Les Santé’zElles” est une entreprise qui a été fondée par des femmes ingénieures. Nous voulons progresser dans la médecine accessible à tous, sans douleur et sans peur, c’est pourquoi nous avons créé l’ *Auto’Doc*.



## REVELATEURS complémentaires

## APPLICATION




Femmes/Hommes  
Sportive/Sportif

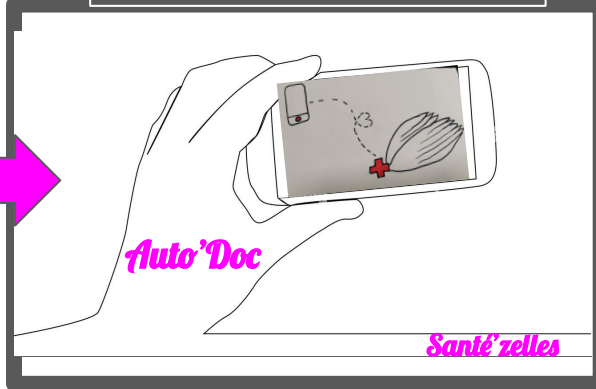
ou Implant discret

- **Micro aiguille**
- **Antenne**
- **Alimentation** via le flux sanguin
- **Micro processeur**
- **LED/Vibreur**

Bonbon Micro **GLOBULES** qui circulent dans le sang



**Paramétrage** : Notification, heure de la prise de sang,...



*Auto'Doc*

*Santé'zelles*

## CAPTEURS

### Recommandations :

- Hydratation, nutrition, ...
- Voir son médecin
- Aller aux urgences
- Lancer un Examen complémentaire via les révélateurs



### Entrées manuelles:

- maux de tête; fatigue, douleurs
- Lancement d'analyse manuelle

# *Les Santé'zElles*

**Phase 1 : Développement financé par les laboratoires, le ministère de la santé, investisseurs privés et les bourses d'innovation.**

**Un prototype sera disponible dans 2 ans (testés sur des volontaires) pour une commercialisation dans 5 ans.**

**Prix de vente : pris en compte par la sécurité sociale.**

**Phase 2 : Intégration de nouveaux dépistages + couverture de nouveaux pays.**