



# MEDICO

Lions Clubs de France

Bras humanitaire au service des personnes démunies,  
dans 56 pays sur les 5 continents



## A quoi sert le recyclage des lunettes ?

Dans les pays pauvres, acheter des lunettes est un luxe difficilement abordable pour une population qui ne dispose que de très peu de moyens de paiement. Le prix d'une paire neuve peut représenter plusieurs mois de salaire.

Dans les pays riches, une grande partie de la population porte des lunettes, en change régulièrement, en a dans ses tiroirs. On estime en France, chaque année, le renouvellement à 4 000 000 de paires de lunettes.

Les lunettes remises à MEDICO LCF ne coûtent rien. Les dispositions prises par MEDICO LCF ont permis d'expédier plus de 5 Millions de paires pour un coût réduit. Le prix de revient unitaire d'une paire de lunettes recyclée est d'environ 1.80 € en moyenne, et donc très largement inférieur aux plus bas prix mondiaux de lunettes neuves.

Naturellement, cette activité ne peut fonctionner qu'avec l'aide des Lions et de leurs partenaires - pour alimenter l'atelier avec des lunettes de récupération à recycler.

### Critères de sélection :

Pour être réutilisables en tant que lunettes, celles-ci doivent répondre à des critères précis :

Bon état matériel, écart de correction réduit entre les deux yeux, pas de verres progressifs, astigmatisme limité, (car strictement adaptée à la personne pour laquelle l'ordonnance a été établie)

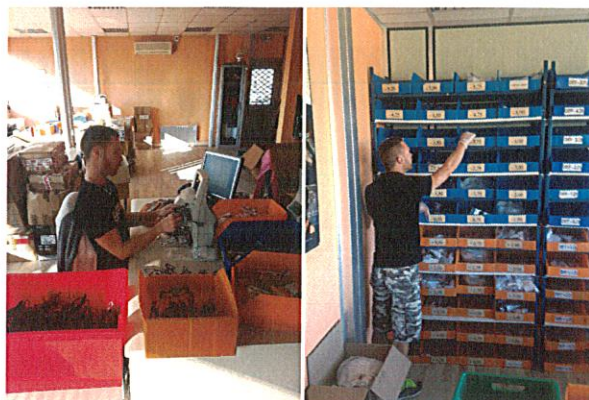


### *Comment fonctionne l'atelier ?*

Le processus est le suivant :

- élimination des lunettes reconnues non-utilisables pour les missions, les centres médicaux, les associations médicales partenaires
- lavage
- étalonnage des verres et identification
- classement par catégories
- expédition de lunettes identifiées et classées
- les lunettes non-utilisables sont démantelées, et leurs matériaux vendus dans le cadre du développement durable, servent au financement des projets MEDICO.

**Aucune lunette n'est perdue !**



### *Quel est le mode de distribution ?*

Tous les envois se font par l'intermédiaire ou sous le contrôle du Lions Club concerné de la région, ou de partenaires reconnus.

La distribution se fait dans des centres qui disposent d'un magasin où sont stockées les lunettes classées par catégories. Ces centres sont gérés directement par qui ? soit par des organismes qualifiés, (missions ...) et doivent disposer d'une personne compétente pour sélectionner les lunettes en fonction des besoins de correction des patients.

### *MEDICO peut-elle fournir des informations sur les envois récents (année 2015/2016) ?*

En 2015 et 2016, parmi les 36 pays concernés par les lunettes, on peut citer : Laos, Bénin, Cambodge, Côte d'Ivoire, Mauritanie, Sénégal, Cameroun, Madagascar, Népal, Haïti, République Démocratique du Congo, Maroc, Chili, Inde, Sri Lanka, Burkina Faso, Vietnam, Pérou, Argentine, Arménie ...



### *Réception : Origine des lunettes reçues en 2015/2016*

France : 1 652 529 paires

Angleterre : 183 332 paires

Autres : (Allemagne, Belgique, Chypre, Grèce, Guadeloupe, Hollande, Martinique, Nouméa, Suisse) : 339 645 paires

**Soit un Total de 2 175 506 paires**

**Ce nombre paraît important mais nous avons un besoin bien plus important encore de lunettes !  
MOBILISEZ nos partenaires : les opticiens, les pharmaciens, les Mairies, les établissements scolaires, ..**

**C'EST VOTRE TRAVAIL ! BRAVO A VOUS QUI VOUS ENGAGEZ !**

#### **CONTACT :**

***MEDICO Lions Clubs de France***

*455/457 Rue des Chantiers - 76600 LE HAVRE*

*02.35.41.38.55 - [medico-lcf@medico-lcf.org](mailto:medico-lcf@medico-lcf.org)*

*[www.medico-lcf.org](http://www.medico-lcf.org)*